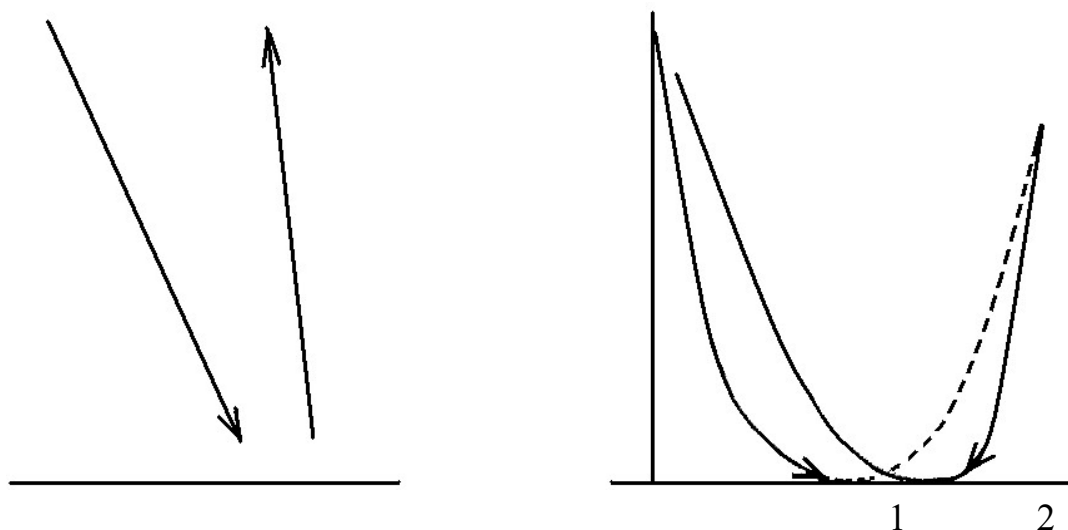


Двухдольная схема

Двухдольная схема (2/4) состоит из сильной и слабой доли. Ее особенностью является направление первой доли: несколько по диагонали в сторону от себя; выполняется по дуге. И именно здесь проявляется основная сложность: фиксирование «точки» в скользящем движении. Особое внимание обращается на гибкость запястья по вертикали, которая обеспечит «точку» и завершение дуги во время отдачи.

Основные компоненты 2-дольной сетки



Здесь следует предостеречь от возможных типичных ошибок:

1. Недостаточное ощущение первой доли; отсюда сильная доля не соответствует своей значимости, и дирижирование лишено основной опоры – главной доли такта;
2. Укорачивание последней доли такта; обычно этот недостаток встречается у студентов со слабым чувством ритма. Рука проходит расстояние от последней доли такта к первой в ускоренном темпе, вызванном ощущением необходимости подчеркнуть первую, самую сильную долю. Для устранения этого недостатка следует искусственно задерживать движение руки к последней доле (ее подъем после удара на предыдущей доле);
3. Слишком быстрая отдача руки; рука после «точки» как бы повисает в воздухе, теряя свое поступательное движение и лишая возможности ориентироваться в скорости темпа. При этом трудно определить, когда наступит следующая доля такта. Избежать этой ошибки можно, заставляя руку задерживаться на «точке» внизу и регулируя ее подъем, добиваясь постепенного движения к верхней

«точке»;

4. Задержанное падение руки; при этом обычно отсутствует «точка удара» и трудно определить момент появления звука. Устранить этот недостаток можно с помощью упражнений по освобождению рук (тема: «Постановка дирижерского аппарата»).

Далее приводятся схемы трехдольной и четырехдольной дирижерской сетки.



ОСНОВНЫЕ СХЕМЫ ДИРИЖИРОВАНИЯ

